

8

НОЯБРЬ –
ДЕКАБРЬ 2013ВЫХОДИТ
8 РАЗ В ГОД

Журнал «Свиноводство» входит в Перечень ведущих рецензируемых научных журналов и изданий, рекомендуемых ВАК для публикации научных результатов диссертаций на соискание ученой степени кандидата и доктора наук.

УЧРЕДИТЕЛЬ

ООО «ИЗДАТЕЛЬСКИЙ ДОМ
«СВИНОВОДСТВО»

ГЛАВНЫЙ РЕДАКТОР

В.Н. ШАРНИН

РЕДАКЦИОННАЯ КОЛЛЕГИЯ:

Х.А. АМЕРХАНОВ – академик РАСХН
В.И. ВОДЯНИКОВ – докт. биол. наук, профессор
А.А. ИВАЩЕНКО – канд. эконом. наук
И.И. МОШКУТЕЛО – докт. с.-х. наук
И.А. ПРОХОРОВА – докт. вет. наук
В.П. РЫБАЛКО – докт. с.-х. наук, академик РАСХН и НААН Украины
А.А. ШАХОВ – канд. с.-х. наук
И.П. ШЕЙКО – докт. с.-х. наук, академик НАН Беларуси

НАД НОМЕРОМ РАБОТАЛИ:

Н.П. БЕЛОУСОВ
Т.Г. БЕЛОУСОВА
О.Г. ДЗАПШБА
Т.П. ЗВЕРЕВА
А.В. ИЗOTOVA
Л.В. САМОЙЛОВА

Свидетельство о регистрации
ПИ № ФС77-37924 выдано Федеральной
службой по надзору в сфере связи,
информационных технологий и массовых
коммуникаций (Роскомнадзор).
Подписано в печать 20.12.13
Формат 200x295 мм.

© «Свиноводство», 2004

Перепечатка материалов, опубликованных
в журнале «Свиноводство», допускается только
с разрешения редакции и со ссылкой на журнал.
Редакция не несет ответственности
за содержание рекламной информации.
Редакция не всегда разделяет точку зрения авторов.

АДРЕС РЕДАКЦИИ:

107078, Москва,
Басманный тупик, д. 6а, стр. 4,
офис 314

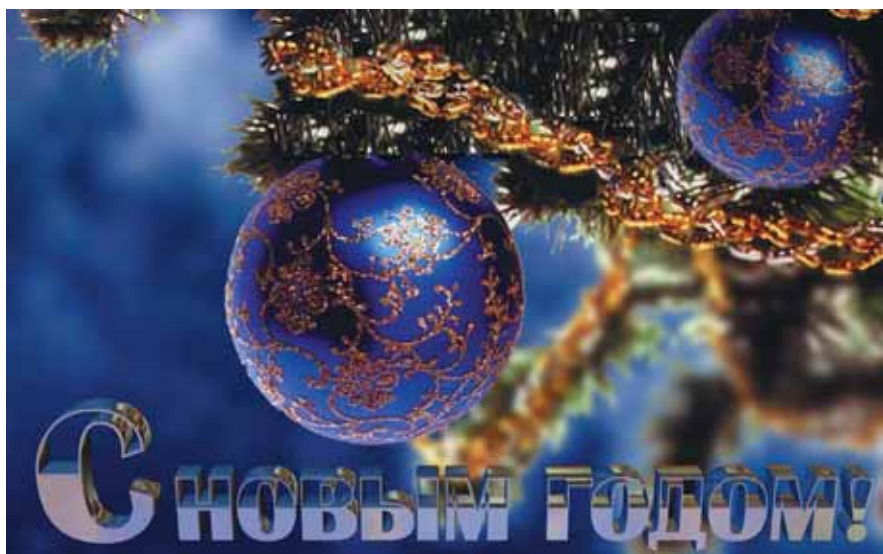
Почтовый адрес:

107078, Москва, а/я 37
Тел./факс: (495) 988-40-91
моб.: +7 (916) 721-54-99

e-mail:

svinovodstvo2004@mail.ru
www.svinoprom.ru

НАУЧНО-ПРОИЗВОДСТВЕННЫЙ ЖУРНАЛ СВИНОВОДСТВО

**АКТУАЛЬНО**

Год в ВТО – вроде бы и не комом,
но неприятностей много
Н. Белоусов

СОБЫТИЕ

Alltech идет на фермы
И. Комалова

14

5

Внимание: фальсификат!

55

КОРМА

Совместное применение
ферментных препаратов
и их влияние на мясную
продуктивность

Д.Ю. Смирнов, А.Ю. Лаврентьев

33

ПЛЕМЕННОЕ ДЕЛО

Биохимический и клинический
статус супоросных свиноматок
*Л.С. Гимадеева, И.В. Гусев,
Р.А. Рыков и др.*

8

Консервированное
кукурузное зерно
в рационах свиней

С. Жук, М. Якушев, А. Мильский

37

Характеристика генофонда линий
породы свиней СМ-1 по аккумуляции
свинца в органах и тканях
О.А. Зайко, Т.В. Коновалова

11

Усовершенствованная
обогащительная добавка
для комбикормов

*Г.М. Шулаев, В.Ф. Энговатов,
Р.К. Милушев*

39

Здоровье поросенка
начинается с кишечника
К. Ниемеля

42

Баланс аминокислот,
трансаминирование
и метилирование

Ф. Марченков, А. Чернышев

45

Стролитин повысит
привесы и сохранность
поросят

Т.Т. Темирбулатов

48



НАУЧНО-ПРОИЗВОДСТВЕННЫЙ ЖУРНАЛ СВИНОВОДСТВО

INDUSTRIAL & PURE-BRED PIG-BREEDING № 8 | 13 (NOVEMBER – DECEMBER ' 2013)



ТЕХНИЧЕСКАЯ ПОЛИТИКА

Нажмите кнопку, и система все сделает сама!

Е. Растегаев, Т. Бурханова

Карл и Мартина Эдеры: «Наемные работники нам ни к чему»

И. Комалова

Как избежать ошибок при устройстве системы вентиляции?

Л. Ваннамейкер

Выбираем кормовой транспортер!

Я. Пионтек

СТАТИСТИКА

Численность свиней в сельхозпредприятиях РФ

18

Производство свиней на убой в живом весе в сельхозпредприятиях РФ

23 ВЕТЕРИНАРИЯ

Планируйте работу с маточным поголовьем!

А. Перепелюк, Ю. Сопова

29

Профилактика гепатозов у поросят-отъемышей

Р.А. Мерзленко, И.В. Бабанин,

65

А.И. Сотниченко и др.

26

Использование ПЦР в режиме реального времени при исследовании на АЧС проб, поступивших в ГНУ ВНИИВВиМ Россельхозакадемии в 2012 году
Д.А. Кудряшов, И.Х. Газаев, И.П. Синдрякова и др.

61

56

Гидродокс® 50% при профилактике и лечении комплекса респираторных болезней свиней

М. Караниколова, С. Весселова, Де Гуссем Кун, Канора Алан

51

67

57

Подписаться на журнал можно в любом почтовом отделении России. Наши подписные индексы в каталоге Агентства «Роспечать» 70809, 47913.

Не пропустите подписку на 2014 год!

Подписку можно оформить и через редакцию. Для этого необходимо прислать свои реквизиты и заявку с указанием почтового адреса для доставки.

Посетите наш сайт:
www.svinoprom.ru

